

**УНИКАЛЬНОЕ ВИДОВОЕ ИМЕНИЕ  
НА БЕРЕГУ КРАСИВЕЙШЕГО ОЗЕРА  
В АБСОЛЮТНОЙ ТИШИНЕ.**

**500 КВАДРАТНЫХ МЕТРОВ ВИДА НА ОЗЕРО И ЛЕС  
47 СОТОК ТИШИНЫ**




Курорт «Игора»  
29 км

Лахта Центр  
70 км

Поселок Сосново  
20 км

Санкт-Петербург  
50 км

An aerial photograph of a winter resort. The scene is dominated by a dense forest of tall, thin trees, many of which are covered in snow. In the center, there is a cluster of wooden houses and buildings, some with snow on their roofs. To the right, a large, frozen lake or pond is visible, with a few small structures and a path leading towards it. The overall atmosphere is serene and quiet, typical of a winter retreat.

**На песчаном берегу озера.  
В глубине хвойного леса.**

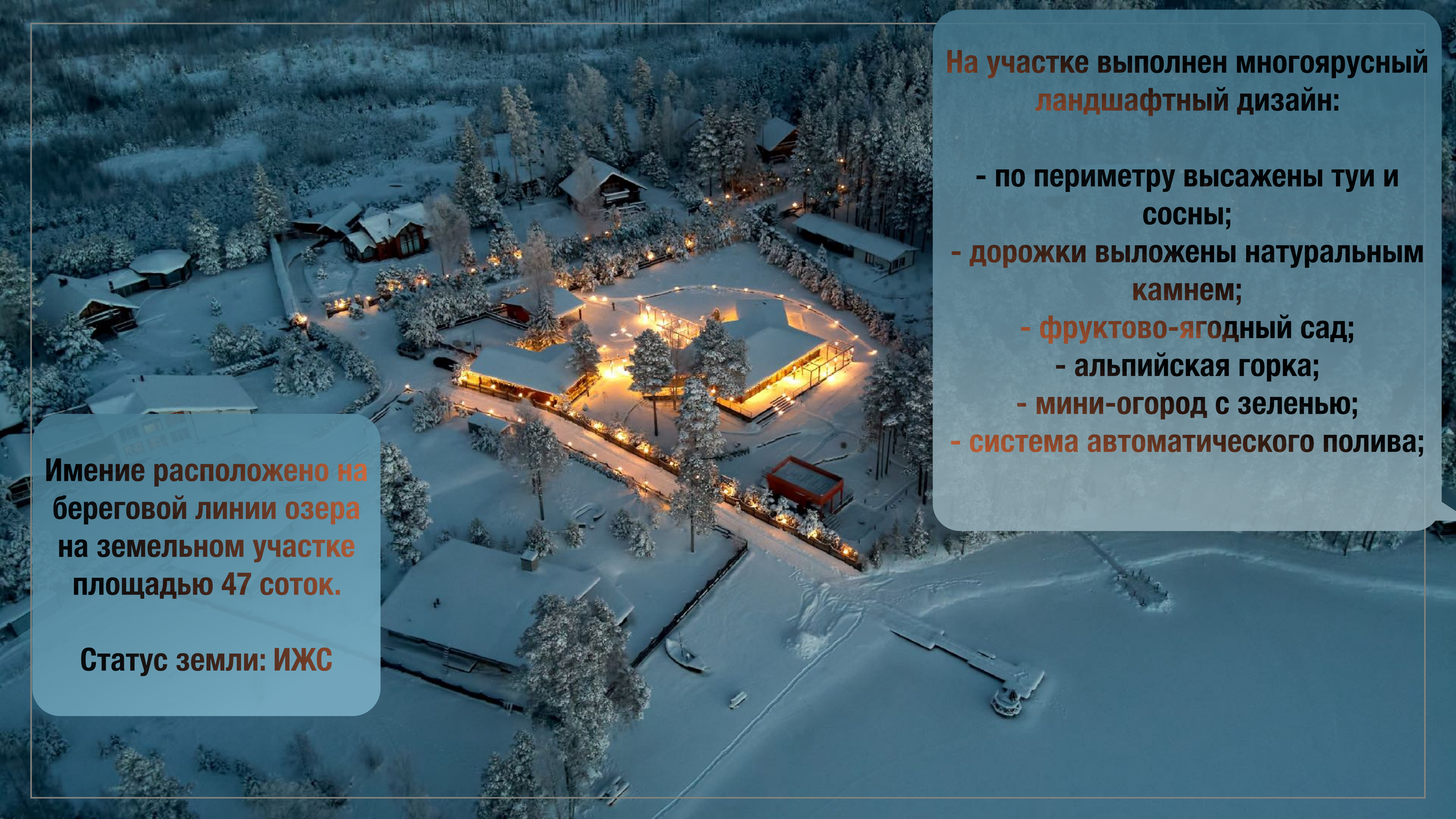
**Расположен закрытый  
коттеджный поселок  
премиум класса на 18  
домовладений.**

**На территории общие  
зоны отдыха, причал,  
пляж.**

**Ландшафтный дизайн  
поселка выполнен в  
едином стиле.**

**Круглосуточная  
комплексная охрана.**

**Дорога из Санкт-Петербурга составляет 50 км. и занимает около часа. Основная часть по Новоприозерскому шоссе, в остальном по живописному лесу.**



**Имение расположено на береговой линии озера на земельном участке площадью 47 соток.**


**Статус земли: ИЖС**

**На участке выполнен многоярусный ландшафтный дизайн:**

- по периметру высажены туи и сосны;
- дорожки выложены натуральным камнем;
- **фруктово-ягодный сад;**
- альпийская горка;
- мини-огород с зеленью;
- **система автоматического полива;**



**Место где информационный фон наполняет силой**



**ДОМ 496,5 кв.м.**  
- кухня-гостиная с камином  
- 4 спальни с санузлами  
- SPA  
- терраса

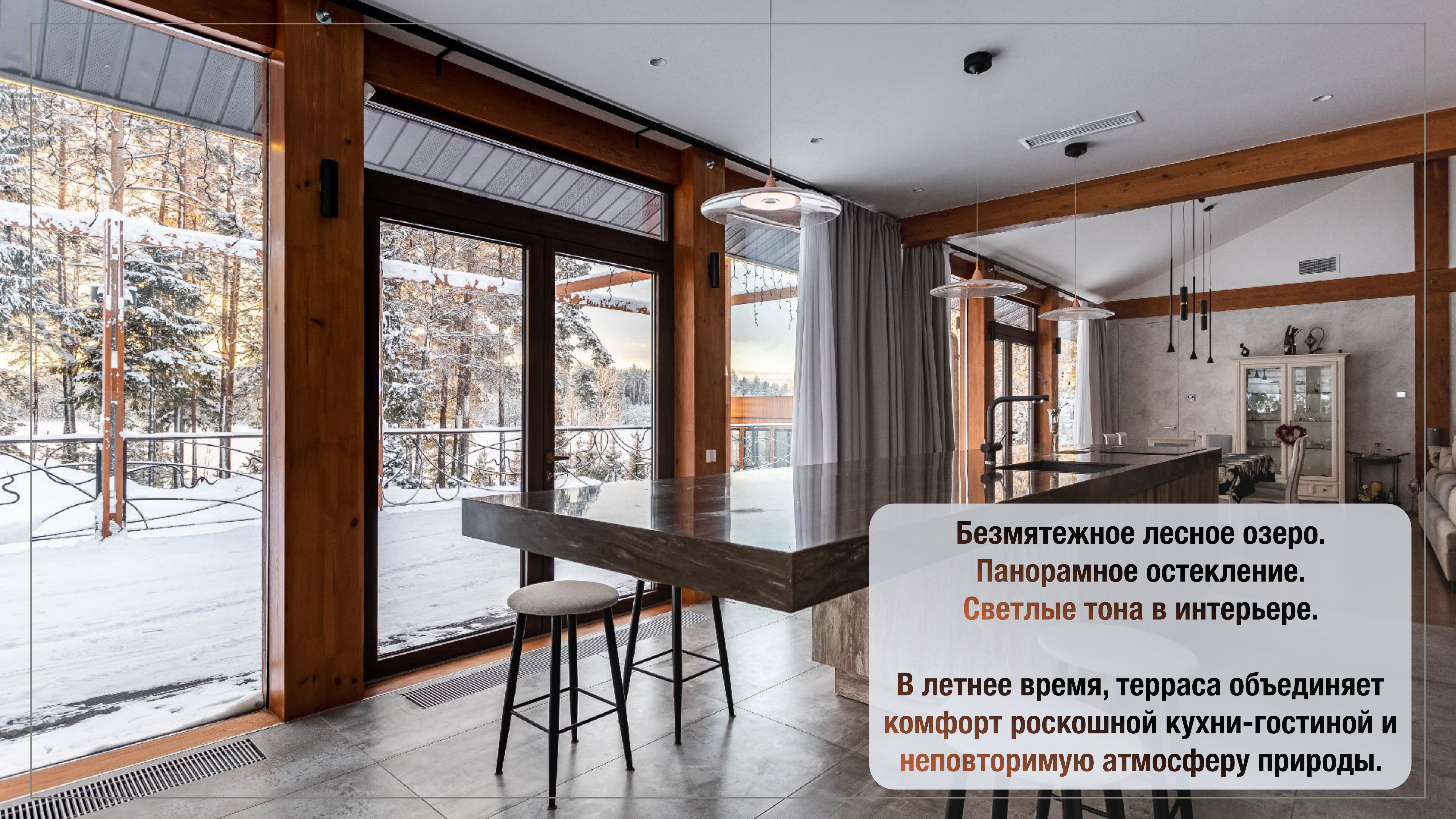
**Пляж с собственным причалом**

**Беседка-бар 41,2 кв.м.**

**Гостевой дом 88,5 кв.м**  
**с навесом для 2х автомобилей**

**Земельный участок 47 соток**  
- многоярусный ландшафтный дизайн  
- дизайн проект освещения

**Техническое помещение**  
**с навесом для 2х автомобилей**



**Безмятежное лесное озеро.  
Панорамное остекление.  
Светлые тона в интерьере.**

**В летнее время, терраса объединяет  
комфорт роскошной кухни-гостиной и  
неповторимую атмосферу природы.**

**Объединенное пространство  
гостиной с камином, обеденной  
зоной и кухней.**

**Высокие потолки.  
Терраса с широкими выходами.**







**Идеальные условия для любого  
семейного события!**



**Выглядит потрясающе!**

**Интерьер дома выполнен в светлых тонах с акцентом на дорогих породах натурального дерева и камня.**

**Безупречный вид из дома.**



**Просто безупречный вид.**

**Днем загорать, ночью считать звезды.**

**Беседка-бар.**

**расположена у самого озера, имеет свою  
террасу и эксплуатируемую кровлю.**



**Безупречный с любой точки.**

**Сауна или хамам?**

**SPA зона:**

**сауна**

**хамам**

**джакузи**

**мини бар**

**терраса**



**Абсолютно с любой точки.**



**85% стен дома выполнены из высокопрочного стекла.**

**Тепло и безопасно!**

**Специальное экранирующее зеркальное напыление хранит тепло и защищает от любопытных глаз белок.**

## Мастер спальня





## Мастер спальня



**ДОМ**  
**496,5 кв.м.**

**Пляж с собственным  
причалом**

**Беседка-бар**  
**41,2 кв.м.**

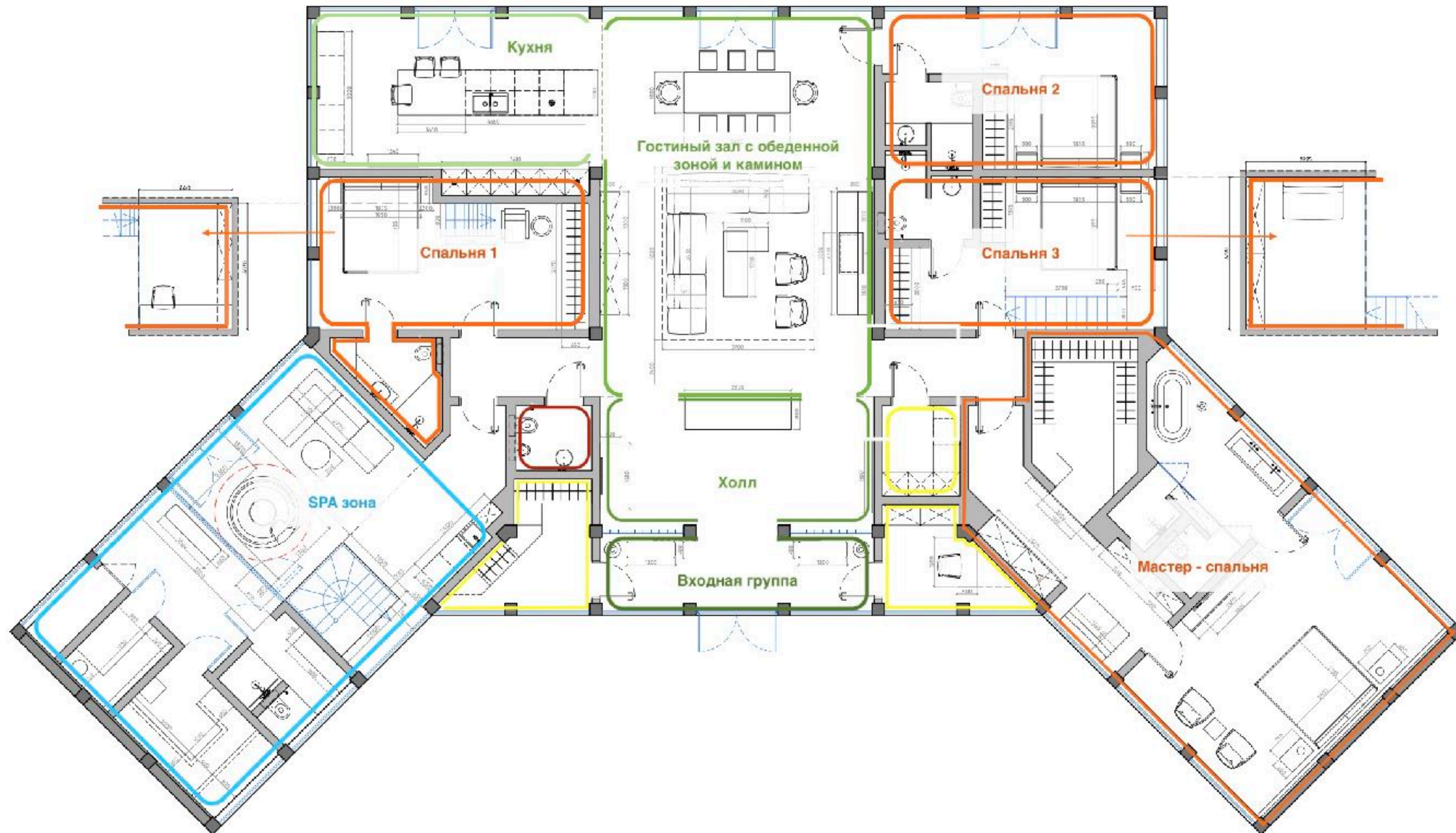
**Земельный участок**  
**47 соток**

**Гостевой дом**  
**88,5 кв.м.**

**Техническое помещение**  
**с навесом**



# План дома.



- Входная группа
- Холл
- Гостевой зал
- Кухня
- SPA зона
- Мастер спальня
- 3 спальни
- Места для хранения
- Террасы расположены по периметру дома.

# Инженерные решения и коммуникации.

- Дом построен по технологии фахверк.  
За счет панорамного остекления наполняет интерьер светом и естественными природными декорациями.
- Принципами технического оснащения являются:  
Надежность - все элементы безопасны, долговечны и не требуют частого обслуживания.  
Автоматизация - минимальное участие владельца в поддержании комфортной атмосферы.  
Энергоэффективность.
- Приточная, подогреваемая система вентиляции. В SPA зоне отдельный вентиляционный контур.
- В каждой из 4х спален система кондиционирования Hisense. Отдельная установка кондиционирования в кухонно-гостиной зоне Multysplit
- Водоснабжение: Система фильтрации воды, два гидроаккумулятора по 500 литров, для бесперебойной подачи воды, для повышения давления воды установлен насос DAB, бойлер на 240 литров.
- Газовый котел Viessman Vitodence 200 - 45 кВт., электродкотел Buderus - 31 кВт., встроенные в пол конвекторы и радиаторы.
- Канализация Uponor.